

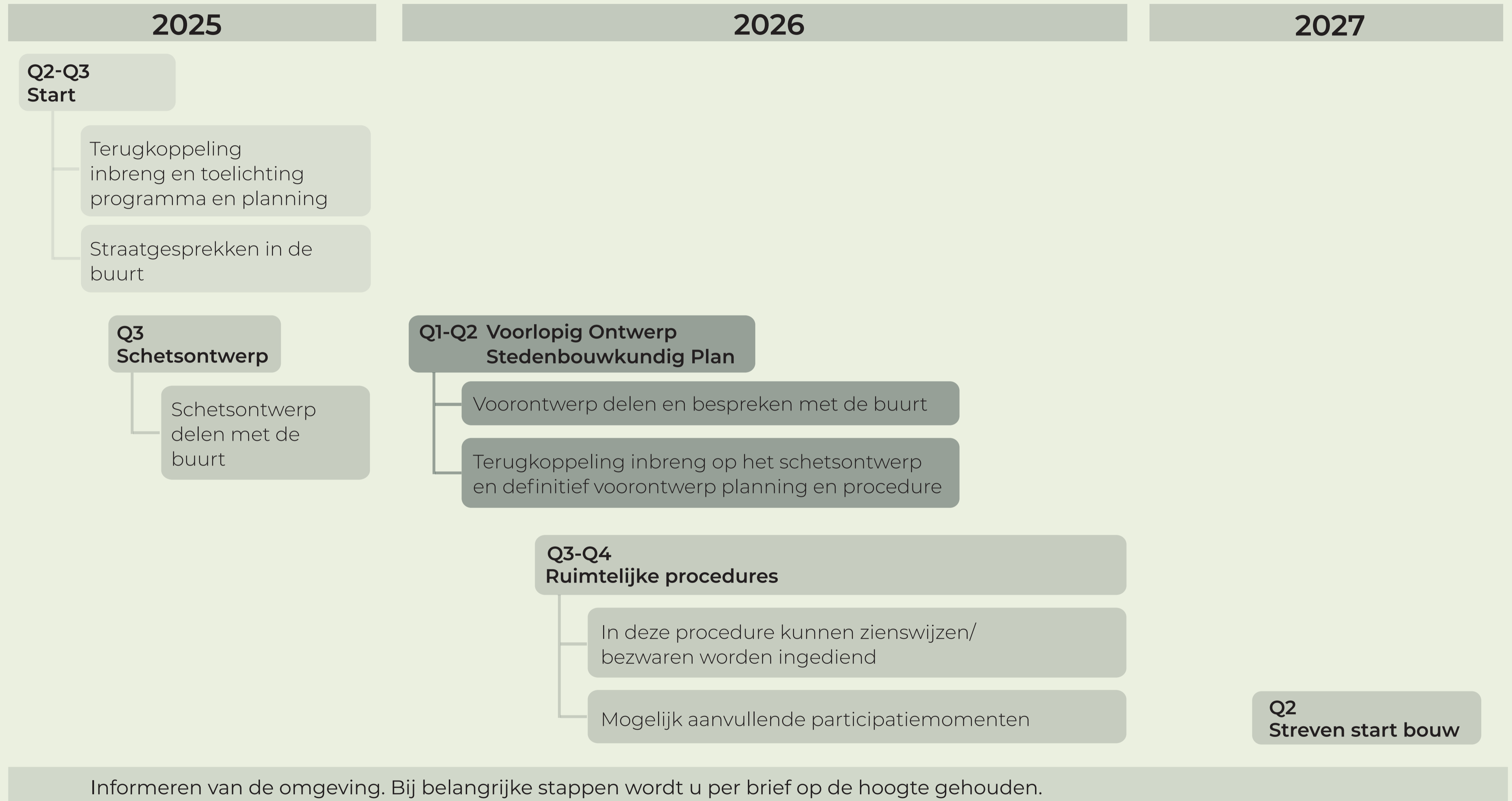
# UITGANGSPUNTEN



Vorrangsregeling voor buurtbewoners, meer informatie bij poster "appartementen"



# PLANNING



# SITUATIE



# APPARTEMENTEN



## programma

woningtype

appartement met 1 slaapkamer  
 appartement met 2 slaapkamers

gebruiksoppervlak

49,6 m<sup>2</sup>  
 61,9 m<sup>2</sup>

aantal

45  
 26

## totaal

**71**

alle appartementen zijn gelijkvloers en levensloopbestendig

## Doelgroepen

Senioren (65+)  
 Jongeren (21-28 jaar)  
 1-2 persoonshuishoudens

ca. 30% (ongeveer 20 woningen) in een seniorenvleugel  
 7% (5 woningen), verhuur zonder einddatum  
 overige woningen,  
 met ca. 10% (7 woningen) voor bijzondere doelgroep

## Voorrangsregeling

Jongeren en senioren uit de Achtse Barrier krijgen voorrang op de nieuwbouwwoningen die specifiek voor deze doelgroepen beschikbaar worden gesteld. Volgorde van voorrang wordt bepaald o.b.v. de inschrijftijd.

# PARKEREN

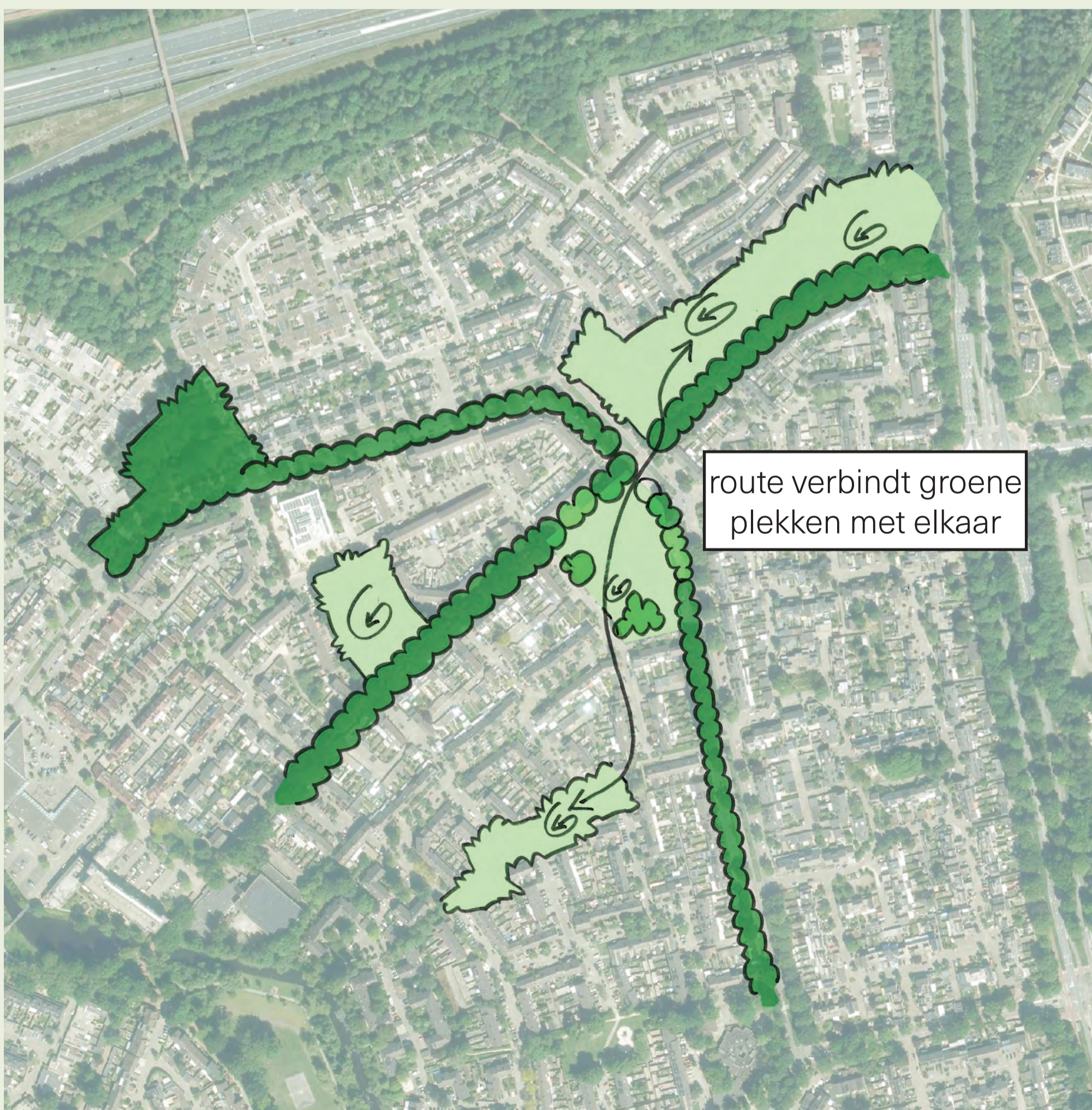


## parkeerberekening conform parkeernota gemeente Eindhoven

parkeereis auto conform berekening: 30  
 te vervangen openbare plaatsen: 12  
 totaal te realiseren parkeerplaatsen: 42

parkeereis fietsen conform berekening: 170  
 fietsen bewoners in fietsenstallingen: 155  
 fietsen bezoekers in openbare ruimte: 15

# LANDSCHAP



kwalitatief en divers groen



# REFERENTIES



Heesterzoom als ruimtelijke en visuele afscherming rond het gebouw



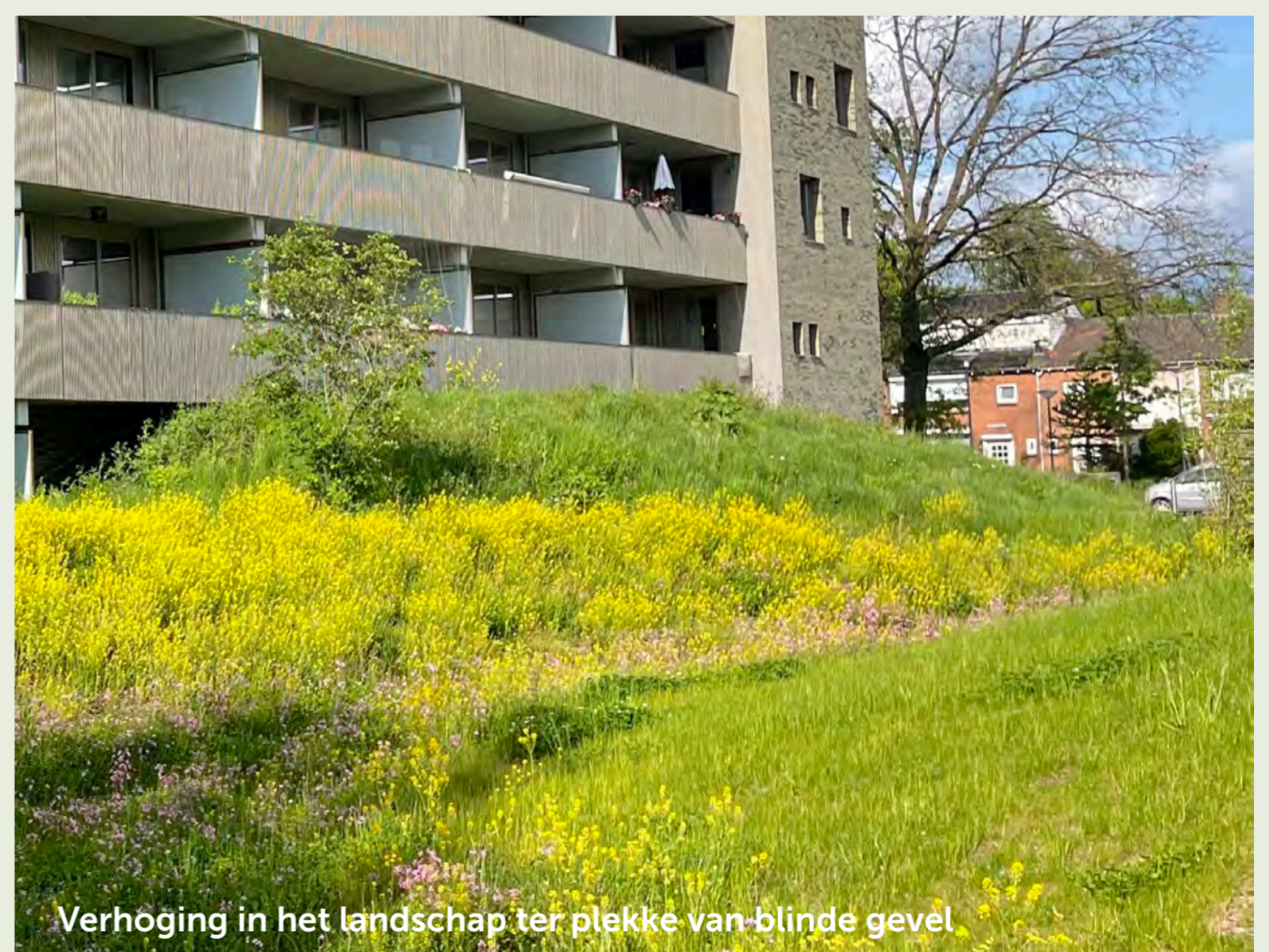
Slingerend pad door kruidenrijk grasland



Speelboom als natuurlijke spelaanleiding



Bloem- en kruidenrijke wadi's



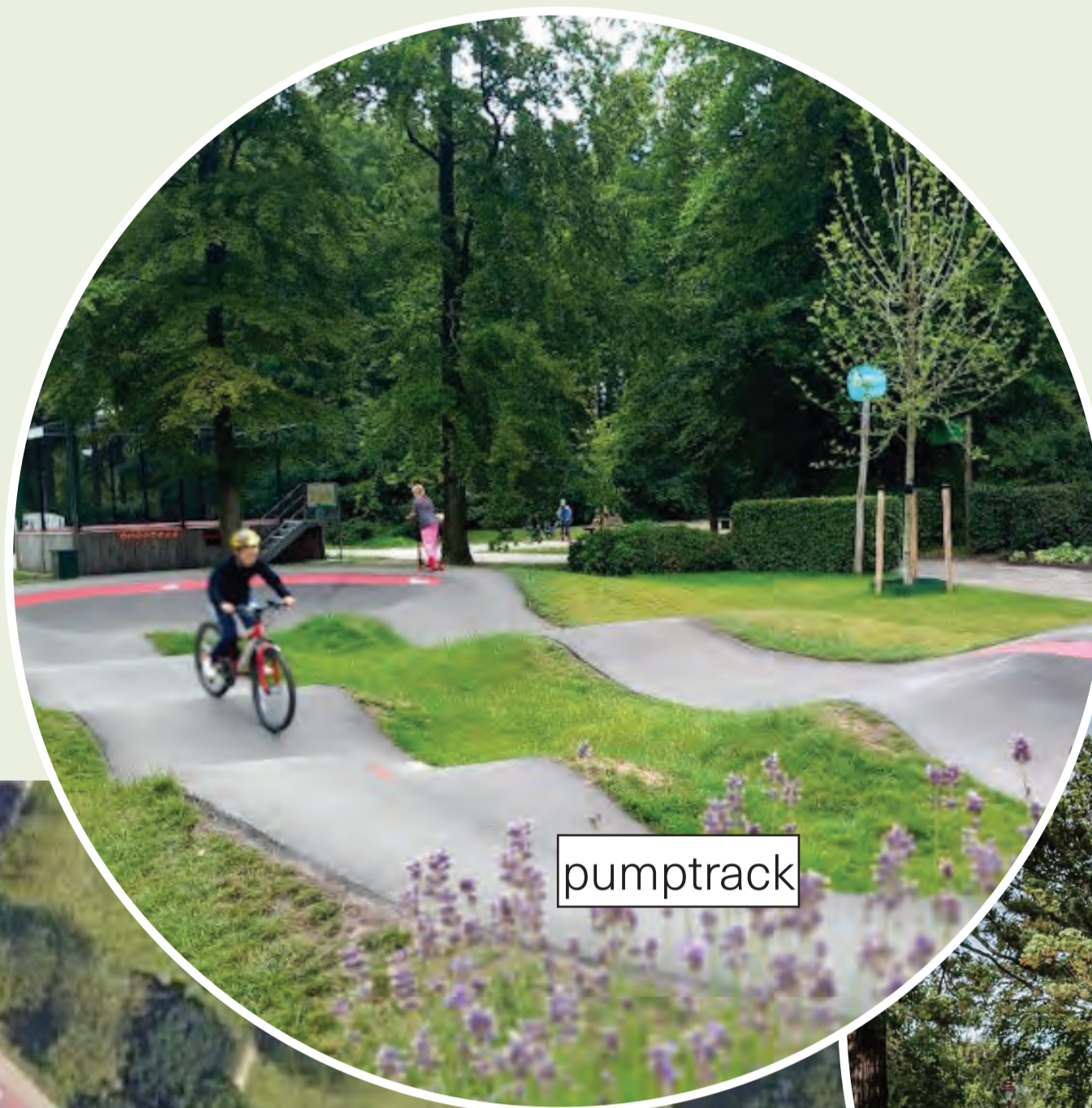
Verhoging in het landschap ter plekke van blinde gevel

# SFEER EN BEELD

## Denk mee

Hoe zou je het vinden als de skatebaan wordt verplaatst? Vooral nog wordt gedacht aan het parkje tussen de Abbevillelaan en Amienslaan. We willen ervoor zorgen dat het groen dat hiervoor weggehaald wordt, gecompenseerd wordt (bijvoorbeeld op het Savoiepad).

Wat vind jij ervan als we de skatebaan vervangen met een alternatieve variant, zoals een fietscrossbaan met zandondergrond, of een PumpTrack/Pump Wave?



# BUITENRUIMTE



# VERBINDENDE ROUTE



# PARKEREN EN AANZICHT FRANSEBAAN

